

LE RÔLE D'ENEDIS DANS LE DEVELOPPEMENT DES EnR

Séminaire des élus

La loi APER et les zones d'accélération des énergies renouvelables

*Préfecture de Tarn-et-Garonne
Lundi 10 juillet 2023*

Anne-Laure VILLALTA

enedis

10/07/2023

Le rôle d'Enedis dans le développement des EnR

SOMMAIRE

1

Le raccordement

Le rôle d'Enedis dans le raccordement des installations EnR en Tarn-et-Garonne

2

La mise à disposition des données

Les outils mis à la disposition des collectivités par Enedis en vue d'un projet d'EnR

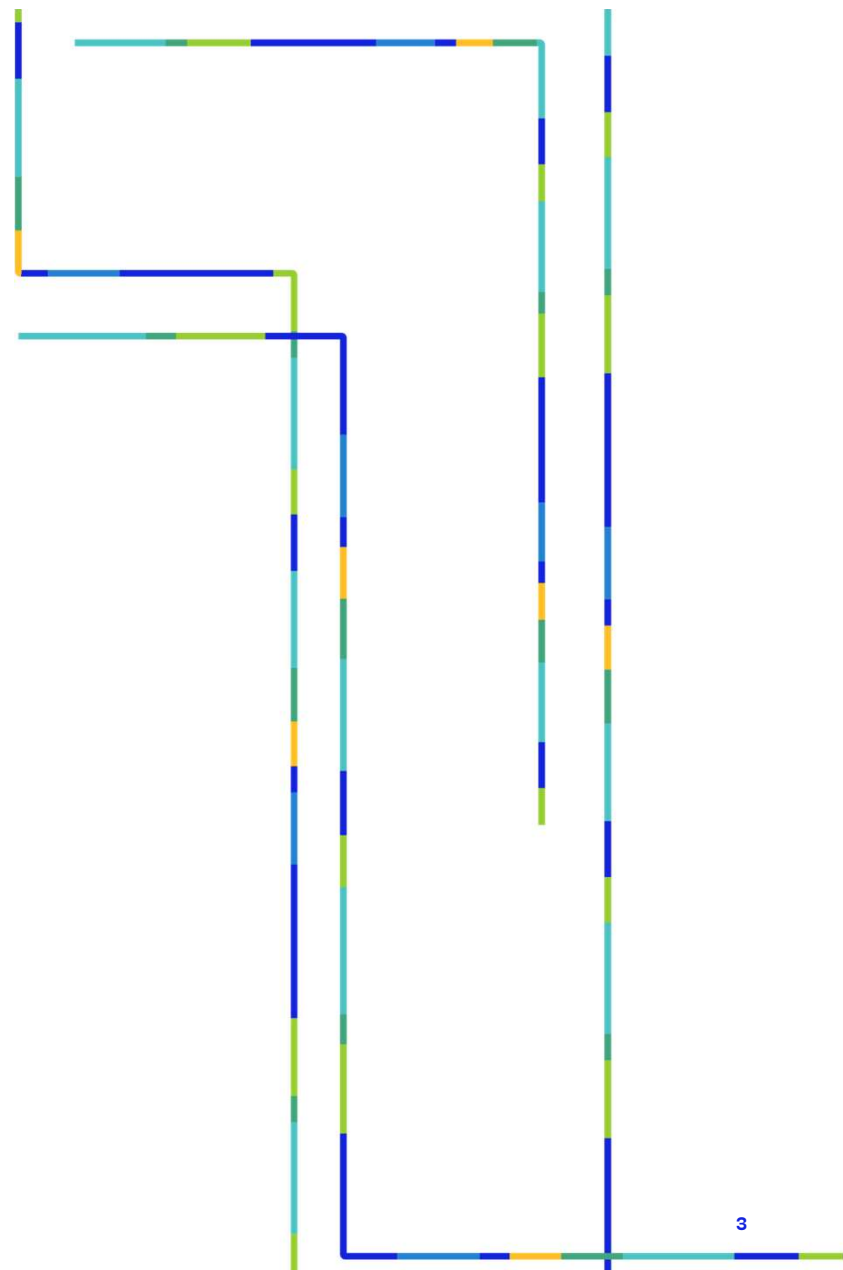
3

L'accompagnement de proximité

La Direction Territoriale d'Enedis en Tarn-et-Garonne au service des collectivités

Le raccordement de ENR

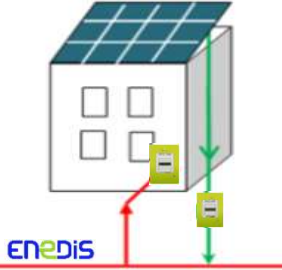
Le rôle d'Enedis dans le raccordement des installations EnR en Tarn-et-Garonne



Raccorder son installation de production d'EnR : les 3 dispositifs contractuels

Vente totale

Vente Totale



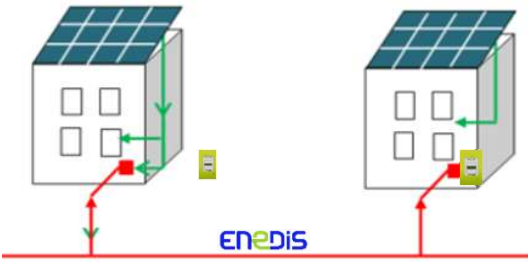
Vente totale

- ✓ 1 point de livraison dédié à la consommation
- ✓ 1 point de livraison dédié à la production

Je vends la totalité de la production

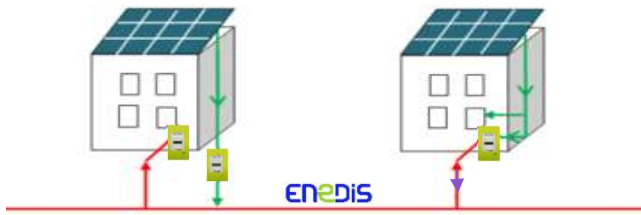
Autoconsommation

Autoconsommation Individuelle



<p>Production Option surplus</p> <ul style="list-style-type: none"> ✓ 1 point de livraison dédié à la consommation et la production <p>Je consomme une partie de ma production et je vends le surplus</p>	<p>Autoconsommation Individuelle</p> <ul style="list-style-type: none"> ✓ 1 point de livraison pour la consommation <p>Je consomme la totalité de ma production</p>
--	--

Autoconsommation Collective



<p>Autoconsommation Collective Totale</p> <ul style="list-style-type: none"> ✓ 1 point de livraison dédié à la consommation ✓ 1 point de livraison dédié à la production <p>Je produis et partage la production auprès de plusieurs consommateurs</p>	<p>Autoconsommation Collective surplus</p> <ul style="list-style-type: none"> ✓ 1 point de livraison dédié à la consommation et la production <p>Je produis et consomme une partie de cette production. Je partage le surplus avec d'autres consommateurs</p>
---	--

Le raccordement des EnR : bilan à fin 2022 en Tarn-et-Garonne

NOMBRE
d'installations raccordées

5 012

PUISSANCE
raccordée

259 MW

Quantité d'ENERGIE
produite

321 887 MWh

Type d'EnR	Nombre d'installations	Puissance raccordée en MW	Quantité d'énergie produite en MWh
Photovoltaïque	4 977	219	253 202
Eolien	0	0	0
Hydraulique	27	16	39 327
Autres	8	24	29 357
TOTAL	5012	259	321 887

Le photovoltaïque est largement prépondérant. Il représente :

- . **90 %** du nombre d'installations
- . **84 %** de la puissance raccordée
- . **78 %** de l'énergie produite

Pallier de raccordement	% du nombre d'installations	% de la puissance totale
< 36 KvA	89 %	9 %
Entre 36 et 250 KvA	9,5 %	21 %
> 250 KvA	1,5 %	70 %

. **Les « petites » installations (< 36 kVA) représentent une large majorité des raccordement (89%)**

. **Les « grandes » installations (> 250 KvA), peu nombreuses, représentent 70 % de la puissance raccordée.**

Le raccordement des EnR : Enedis vous accompagne

Vous avez un projet d'installation d'EnR ?



Un seul point d'entrée téléphonique
0 969 321 800



Des agences raccordement spécialisées
en fonction de la puissance du projet

< 36 KvA	> 36 kVA	
AREPROD Agence Raccordement Producteurs	ARGP Agence Raccordement Grands Producteurs	
Nmp-areprod-inf36@enedis.fr	Entre 36 et 250 KvA	> 250 KvA
	prodsup36@enedis.fr	nmp-racc-prod-toulouse@enedis.fr

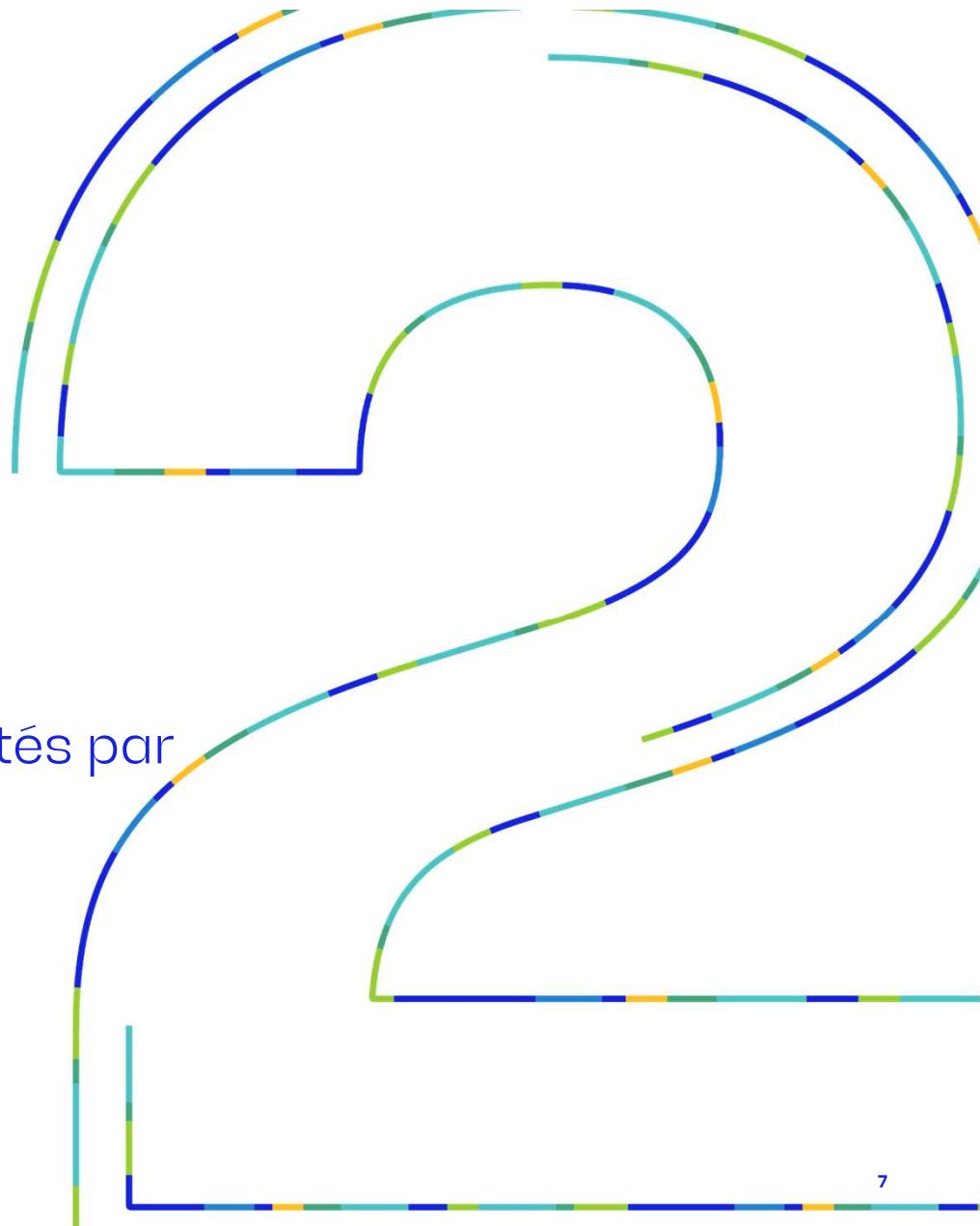


Plus d'information sur le site internet d'Enedis

<https://www.enedis.fr/je-raccorde-une-installation-de-production-deelectricite>

La mise à disposition des données

Les outils mis à la disposition des collectivités par Enedis en vue d'un projet d'EnR



Les données : Enedis a une vision de tous les flux transitant sur le réseau (injection et soutirage)

Plusieurs outils sont à la disposition des collectivités pour obtenir et analyser ces données en vue d'un projet d'EnR

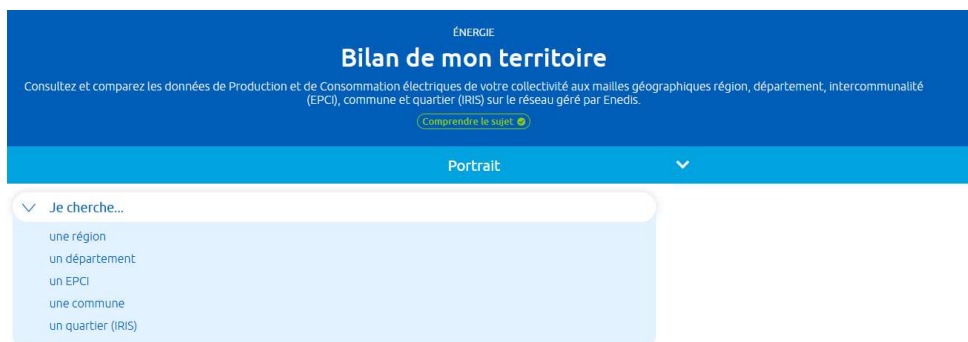
➡ **Le bilan de mon territoire (OPEN DATA)**
<https://data.enedis.fr/pages/bilan-de-mon-territoire/>

➡ **Le portail collectivités**
<https://mon-compte-client.enedis.fr/>

La mise à disposition des données par Enedis : le bilan de mon territoire

<https://data.enedis.fr/pages/bilan-de-mon-territoire/>

Possibilité de faire un bilan à différentes mailles
. Région, département, EPCI, commune, quartier (IRIS)



Possibilité de télécharger les données

. Sous forme de graphiques
Format PDF

Pour imprimer ce rapport, vous pouvez

Télécharger le PDF

. Sous forme de données brutes
Formats CSV, JSON ou Excel



Données relatives à la sélection du graphique
Jeux de données publiés sous licence ouverte (Etabl.).

Consommation électrique par secteur d'activité



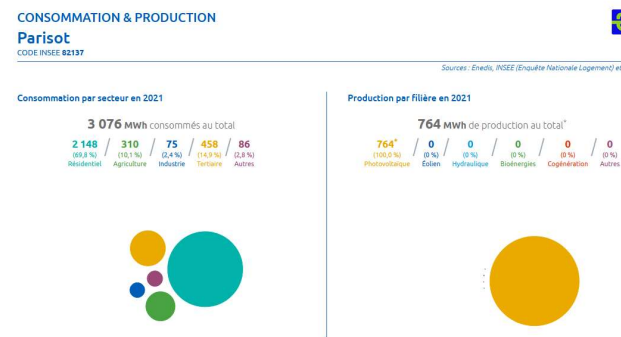
Production électrique par filière



enedis

De nombreuses données disponibles de manière graphique

- . Nombre de sites de production et consommation par filière
- . Volume de consommation et production et répartition par filière
- . Comparaison consommation / production sur un territoire
- . Etc.



Comparaison production / consommation

PARISOT

consomme 3 076 MWh



et produit 764 MWh* soit un ratio de 24,8 %

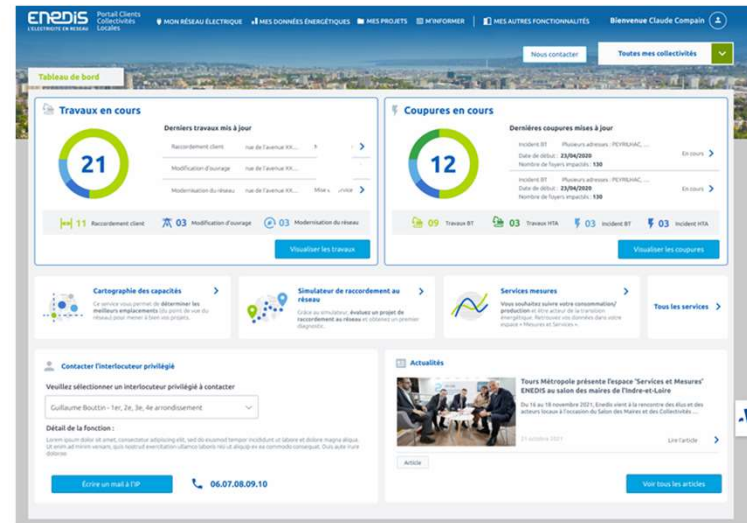
La mise à disposition des données par Enedis : le portail collectivités

<https://mon-compte-client.enedis.fr/>

Accéder aux **documents de référence Enedis** pour vous aider au quotidien

Avoir de la visibilité sur les **actions menées par Enedis** sur votre commune

- ✓ Accéder aux **travaux** d'Enedis sur votre territoire
- ✓ Visualiser les **coupures** en cours
- ✓ Accéder à la **cartographie** du réseau



Préparer vos projets de **raccordement**

- ✓ Accéder aux **capacités du réseau** identifier les zones les plus propices pour accueillir vos nouveaux projets
- ✓ Simuler vos **projets de raccordement** une fois que vous avez localisé votre projet
- ✓ Effectuer vos **demandes de raccordement**

Suivre vos données de **consommations/ productions**

EMS

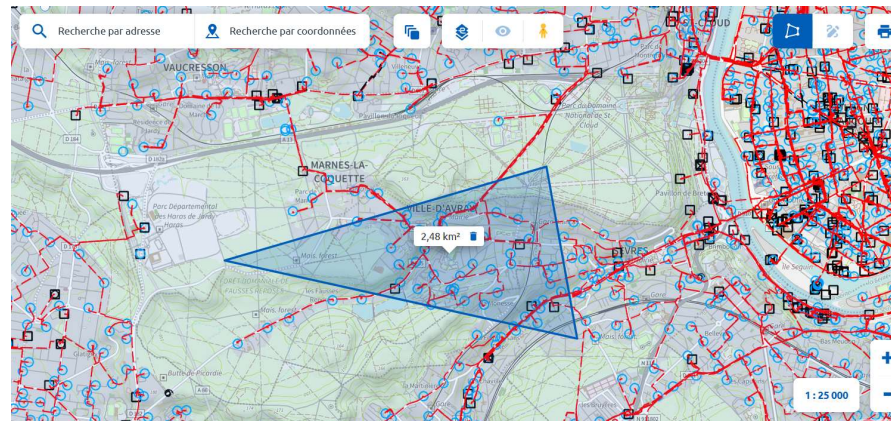
- ✓ Un **espace « Mesures et Services »** permettant la consultation et l'analyse des données de consommation / production de la veille (3 ans d'historique).
- ✓ Des fonctions de **rapports et d'alertes**

Portail collectivités : la cartographie du réseau

- ✓ Visualiser la cartographie du réseau électrique (BT et HTA)



- ✓ Tracer et mesurer des distances et surfaces



Portail collectivités : la cartographie des capacités

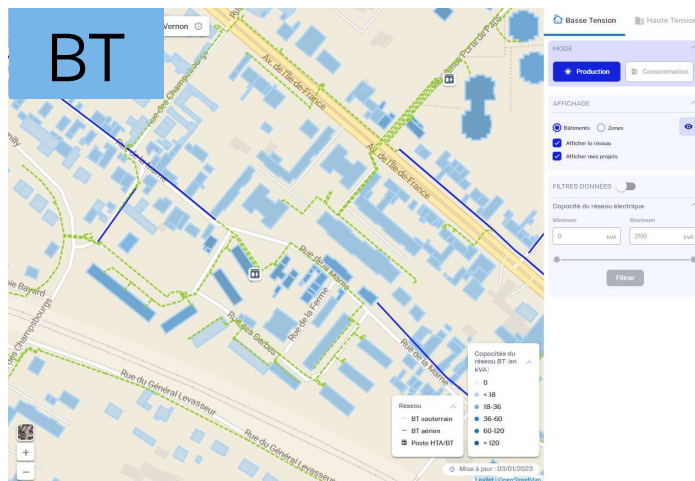
- ➔ Détecter des opportunités de raccordement au réseau
- ➔ Anticiper les contraintes
- ➔ Tous types de projets : consommation & production / BT & HTA

Choix du réseau
(BT ou HTA)

Choix mode de simulation
(Production ou Consommation)

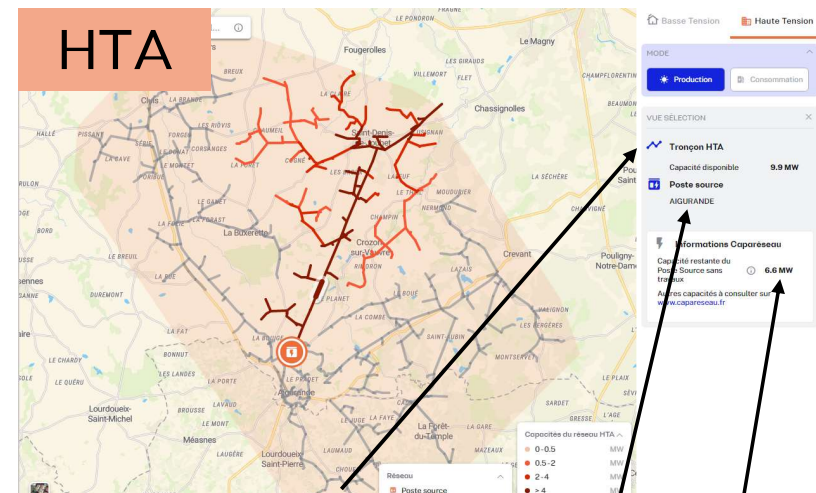
Possibilité d'afficher le
réseau

Données valables à date



Possibilité d'afficher les capacités par zone de desserte

Affichage des capacités par bâtiments.



Capacité disponible sur le tronçon HTA

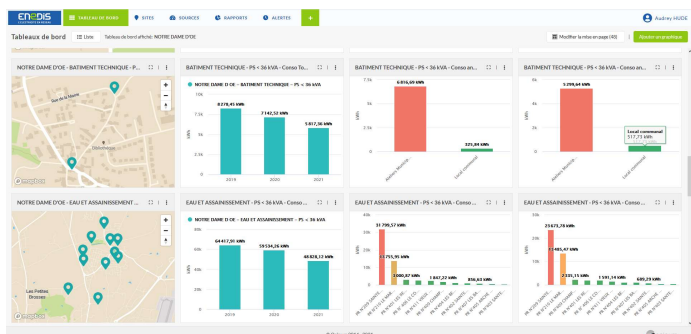
Nom du Poste source de rattachement

Capacité S3RENr restante sur le Poste source

Le portail collectivités : les 5 fonctionnalités de l'Espace Mesures et Services



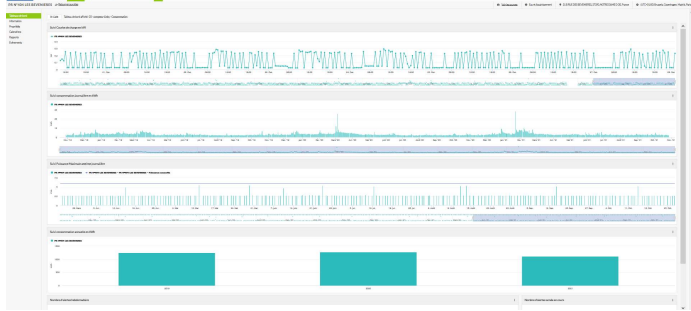
Vision globale et pilotage énergétique des PRM



Informations techniques et contractuelles des PRM

Mesures	Type d'utilisation	Libellé	Identifiant PRM	Libellé du site	Libellé du PRM	Groupes	Intégration	Libellé fournisseur
Éclairage Public	ST CVC SUR LOCALE	ÉCLAIRAGE PUBLIC	097052749327	ÉCLAIRAGE PUBLIC	ÉCLAIRAGE PUBLIC	Éclairage Public	Non	EDF
Éclairage Public	ST CVC SUR LOCALE	ÉCLAIRAGE PUBLIC	097052624714	ÉCLAIRAGE PUBLIC	ÉCLAIRAGE PUBLIC	Éclairage Public	Non	EDF
Éclairage Public	ST CVC SUR LOCALE	ÉCLAIRAGE PUBLIC	097020300146	ÉCLAIRAGE PUBLIC	ÉCLAIRAGE PUBLIC	Éclairage Public	Non	EDF
Éclairage Public	ST CVC SUR LOCALE	ÉCLAIRAGE PUBLIC	09704337775	ÉCLAIRAGE PUBLIC	ÉCLAIRAGE PUBLIC	Éclairage Public	Non	EDF
Éclairage Public	ST CVC SUR LOCALE	ÉCLAIRAGE PUBLIC	097008949432	ÉCLAIRAGE PUBLIC	ÉCLAIRAGE PUBLIC	Éclairage Public	Non	EDF
Éclairage Public	ST CVC SUR LOCALE	ÉCLAIRAGE PUBLIC	0970046176709	ÉCLAIRAGE PUBLIC	ÉCLAIRAGE PUBLIC	Éclairage Public	Non	EDF
Éclairage Public	ST CVC SUR LOCALE	ÉCLAIRAGE PUBLIC	097005477205	ÉCLAIRAGE PUBLIC	ÉCLAIRAGE PUBLIC	Éclairage Public	Non	EDF
Éclairage Public	ST CVC SUR LOCALE	ÉCLAIRAGE PUBLIC	097051033355	ÉCLAIRAGE PUBLIC	ÉCLAIRAGE PUBLIC	Éclairage Public	Non	EDF
Éclairage Public	ST CVC SUR LOCALE	ÉCLAIRAGE PUBLIC	097059470225	ÉCLAIRAGE PUBLIC	ÉCLAIRAGE PUBLIC	Éclairage Public	Non	EDF
Éclairage Public	ST CVC SUR LOCALE	ÉCLAIRAGE PUBLIC	097006132037	ÉCLAIRAGE PUBLIC	ÉCLAIRAGE PUBLIC	Éclairage Public	Non	EDF
Éclairage Public	ST CVC SUR LOCALE	ÉCLAIRAGE PUBLIC	097009338207	ÉCLAIRAGE PUBLIC	ÉCLAIRAGE PUBLIC	Éclairage Public	Non	EDF
Éclairage Public	ST CVC SUR LOCALE	ÉCLAIRAGE PUBLIC	097029538290	ÉCLAIRAGE PUBLIC	ÉCLAIRAGE PUBLIC	Éclairage Public	Non	EDF
Éclairage Public	ST CVC SUR LOCALE	ÉCLAIRAGE PUBLIC	097004782666	ÉCLAIRAGE PUBLIC	ÉCLAIRAGE PUBLIC	Éclairage Public	Non	EDF
Éclairage Public	ST CVC SUR LOCALE	ÉCLAIRAGE PUBLIC	ÉCLAIRAGE PUBLIC	ÉCLAIRAGE PUBLIC	ÉCLAIRAGE PUBLIC	Éclairage Public	Non	EDF

Suivi énergétique par PRM



Extraction des données énergétiques

A	B	C	D
nom	date	ID de la variable	valeur
Mairie - Point accueilli	2023-02-05T11:22:58Z	1357902	4.16
Mairie - Point accueilli	2023-02-04T08:01:05Z	1357902	3.87
Mairie - Point accueilli	2023-02-03T08:03:32Z	1357902	5.36
Mairie - Point accueilli	2023-02-02T03:33:04Z	1357902	4.98
Mairie - Point accueilli	2023-02-01T03:46:29Z	1357902	5.06
Mairie - Point accueilli	2023-01-31T10:38:30Z	1357902	5.99
Mairie - Point accueilli	2023-01-30T10:03:32Z	1357902	7.66
Mairie - Point accueilli	2023-01-29T23:06:32Z	1357902	5.28
Mairie - Point accueilli	2023-01-28T01:30:12Z	1357902	5.41
Mairie - Point accueilli	2023-01-27T11:58:08Z	1357902	6.08
Mairie - Point accueilli	2023-01-26T13:30:03Z	1357902	6.31
Mairie - Point accueilli	2023-01-25T21:35:07Z	1357902	5.13
Mairie - Point accueilli	2023-01-24T01:58:33Z	1357902	5.97
Mairie - Point accueilli	2023-01-23T15:47:34Z	1357902	6.35
Mairie - Point accueilli	2023-01-22T15:59:44Z	1357902	4.43
Mairie - Point accueilli	2023-01-21T09:42:55Z	1357902	4.89
Mairie - Point accueilli	2023-01-20T20:19:30Z	1357902	4.19
Mairie - Point accueilli	2023-01-19T15:36:08Z	1357902	5.45
Mairie - Point accueilli	2023-01-18T23:40:49Z	1357902	4.17
Mairie - Point accueilli	2023-01-17T15:08:10Z	1357902	4.13
Mairie - Point accueilli	2023-01-16T18:36:29Z	1357902	3.78
Mairie - Point accueilli	2023-01-15T01:01:07Z	1357902	5.97
Mairie - Point accueilli	2023-01-14T09:47:04Z	1357902	3.6
Mairie - Point accueilli	2023-01-13T09:31:36Z	1357902	4.26
Mairie - Point accueilli	2023-01-12T12:18:37Z	1357902	4.72
Mairie - Point accueilli	2023-01-11T04:53:33Z	1357902	3.48



Paramétrage d'alertes consommation & production

Portail collectivités et Espace Mesures et Services : comment y accéder ?

1/ Portail Collectivités



Créez un compte en quelques clics

Rendez-vous sur le site

<https://mon-compte-collectivite.enedis.fr>

- Possibilité de créer plusieurs comptes pour une même collectivité
- Adresses mail distinctes
- Nom & prénoms réels

2/ Espace Mesures et Services



Envoyez un mail à votre interlocuteur privilégié

« Afin d'accéder aux consommations et courbes de charge des compteurs de la commune, je souhaite activer l'Espace Mesures et Services »

- Votre interlocuteur fait alors la demande de création d'un fichier Excel pré-rempli auprès du service informatique dédié au portail collectivités.

En Tarn-et-Garonne :

- Une centaine de collectivités a créé un compte sur le Portail Collectivités
- Une trentaine de collectivités a accès ou a demandé l'accès à l'Espace Mesures et Services

L'accompagnement de proximité

La Direction Territoriale d'Enedis en Tarn-et-Garonne
au service des collectivités



La direction territoriale d'Enedis en Tarn-et-Garonne au service des collectivités



Chaque collectivité dispose d'un interlocuteur privilégié Enedis identifié

Votre interlocuteur privilégié est à votre disposition pour toute question relative à un projet EnR.

- **Demande d'information sur les procédures**
- **Mise en relation avec nos équipes techniques**
- **Coordination des différents interlocuteurs d'Enedis**



Chaque année, la Direction Territoriale organise des réunions de proximité à destination des élus

Cette année, ces réunions seront l'occasion de revenir plus amplement sur le dispositif S3REnR.

4 dates ont été fixées :

- **Mardi 19 septembre 2023 à Montpezat-de-Quercy**
- **Jeudi 21 septembre 2023 à Mansonville**
- **Mardi 3 octobre 2023 à Albias**
- **Jeudi 5 octobre 2023 à Saint-Paul d'Espis**

L'organisation de la Direction Territoriale d'Enedis en Tarn-et-Garonne



Daniel VASSILIADIS

Chargé de relations territoriales & Communication

06 87 60 70 70

daniel.vassiliadis@enedis.fr

Interlocuteur privilégié des collectivités :

- CC Terre de Confluences
- CA Grand Montauban
- CC Lomagne Tarn-et-Garonnaise
- CC Pays de Serres en Quercy
- CC Deux Rives



Jean-Baptiste HENRY

Directeur Territorial



Anne-Laure VILLALTA

Chargée de relations territoriales & Autorité Concédante

07 85 75 24 02

anne-laure.villalta@enedis.fr

Interlocutrice privilégiée des collectivités :

- CC Coteaux et plaines du Pays Lafrançaisain
- CC Quercy Causadais
- Cc Quercy Rouergue et Gorges de l'Aveyron
- CC Quercy Vert Aveyron
- CC Grand Sud Tarn-et-Garonne
- Conseil Départemental de Tarn-et-Garonne
- Syndicat Départemental d'Énergie 82

